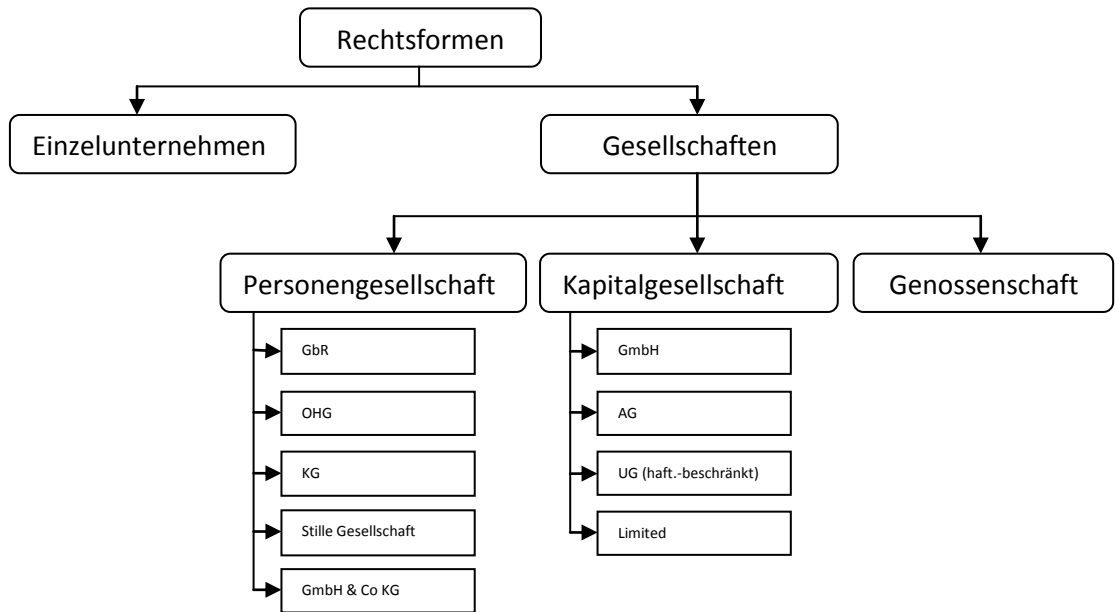


Übersicht (vereinfacht)



Generelle Unterscheidungskriterien

	Personengesellschaften	Kapitalgesellschaften
Zahl der Gesellschafter	mind. zwei Gesellschafter	mind. ein Gesellschafter
Mindestkapital	kein Mindestkapital	Mindestkapital
Haftung	Gesellschafter mit Gesellschafts- und Privatvermögen (Ausnahme: KG)	Gesellschaft mit Gesellschaftsvermögen
Geschäftsführung	Gesellschafter	Vorstand / Geschäftsführer
Stimmrecht	nach Köpfen	nach Kapitalanteilen

Wesentliche Entscheidungskriterien für die Wahl der Rechtsform

- die Rechtsgestaltung, insbesondere die Haftung
- die Leitungsbefugnis (Vertretung nach außen, Geschäftsführung, Mitbestimmung)
- die Gewinn- und Verlustbeteiligung, sowie Entnahmerechte
- die Finanzierungsmöglichkeiten mit Eigen- und Fremdkapital
- die Flexibilität bei der Änderung von Beteiligungsverhältnissen/Eintritt von Gesellschaftern
- Steuerbelastung
- gesetzliche Vorschriften über Umfang, Inhalt, Prüfung, Offenlegung des Jahresabschlusses
- Aufwendungen der Rechtsform (z. B. Mindestkapital, Gründungskosten)