

## **Auswertung des Fragebogens zum Bio-Bistro** **Schülerumfrage Januar 2011**

Inhalt:

Angaben zur Person.....	2
Kundinnen/ Kunden laut Umfrage .....	2
Welche Bedeutung hat für Sie Bio? .....	3
Was würde man für eine warme Mahlzeit zum Mittag ausgeben? .....	4
Nutzung der Ausweichmöglichkeiten außerhalb der Schule .....	4
Zufriedenheit mit dem – Mittagsangebot .....	5
- Brötchenangebot .....	6
- Preise für die Brötchen .....	7
- Getränkeangebot .....	8
- Getränkepreise .....	9
- Sauberkeit im Essensraum .....	10
- Hygiene bei der Essensausgabe .....	11
- Freundlichkeit des Personals.....	12
- Schnelligkeit des Service .....	13
TOP-FIVE der	
- Lieblingsgerichte .....	14
- der zusätzlich gewünschten Gerichte .....	14
- Lieblingsgetränke .....	14
- der zusätzlich gewünschten Getränke .....	14
Sonstiges .....	14

Anteil der Schülerinnen/ Schüler pro Abteilung lt. Oktoberstatistik vom 10.10.2008:  
Laut Statistik vom 10.10.2008 besuchten **3.031** Schülerinnen und Schüler unser OSZ (**52 % m**, **48 % w**)

Abteilung	Schüler/Schülerinnen	Anteil in %	Anteil m in %	Anteil w in %
I	699	23	17	30
II	1.327	44	55	31
III	802	26	21	32
IV	203	7	7	7
<b>Gesamt</b>	<b>3.031</b>	<b>100</b>	<b>52 %</b>	<b>48 %</b>

An der Umfrage nahmen **258** Schülerinnen und Schüler teil = (**8,51 % (61 % m, 39 % w)**)  
Anteil der **befragten** Schülerinnen/ Schüler pro Abteilung:

Abteilung	Schüler/Schülerinnen	Anteil in %	Anteil m	Anteil m in %	Anteil w	Anteil w in %
I	12	4	5	42	7	58
II	151	59	98	65	53	35
III	81	31	44	54	37	46
IV	14	6	9	64	5	36
<b>Gesamt</b>	<b>258</b>		<b>156</b>		<b>102</b>	

Anteil der Schülerinnen/Schüler Vollzeit/ Teilzeit lt. Oktoberstatistik vom 10.10.2008

Schulbesuch Vollzeit / Teilzeit	N = 3.031	in %
Vollzeit	576	19
Teilzeit	2.455	81

Anteil der Schülerinnen / Schüler lt. Umfrage

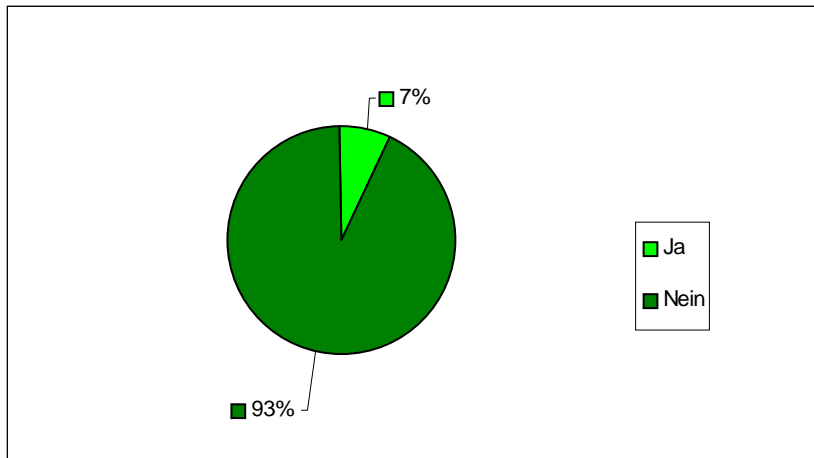
Schulbesuch Vollzeit / Teilzeit	N = 258	in %
Vollzeit	88	34
Teilzeit	170	66

Kundinnen, Kunden lt. Umfrage

Kunde(in) des Bistros gesamt	N = 258	in %
regelmäßig	25	10
selten	98	38
noch nie	135	52

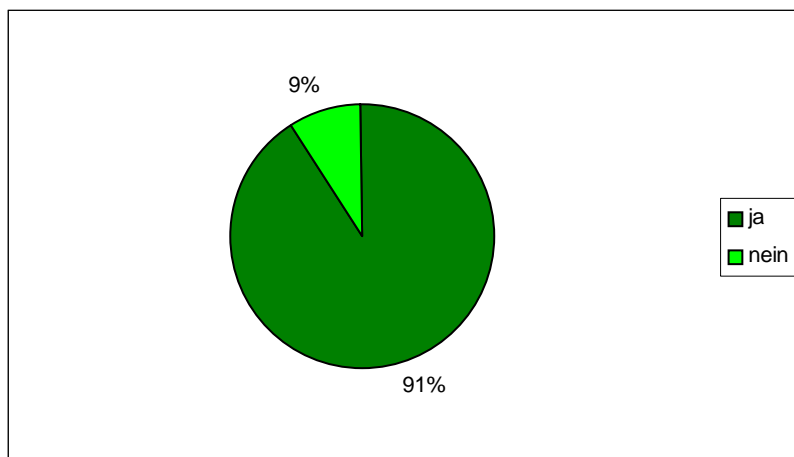
Kunde(in) des Bistros nach Abt.	N = 258							
	Abt. I		Abt. II		Abt. III		Abt. IV	
regelmäßig	6	50,00%	18	11,92%	1	1,23%	0	0 %
selten	4	33,33%	59	39,07%	27	33,33%	8	57,14%
noch nie	2	16,67%	74	49,01%	53	65,43%	6	42,86%
<b>Gesamt</b>	<b>12</b>	<b>100 %</b>	<b>151</b>	<b>100 %</b>	<b>81</b>	<b>100 %</b>	<b>14</b>	<b>100 %</b>

### Achtest du privat auch darauf, dass du Bio-Produkte kaufst?



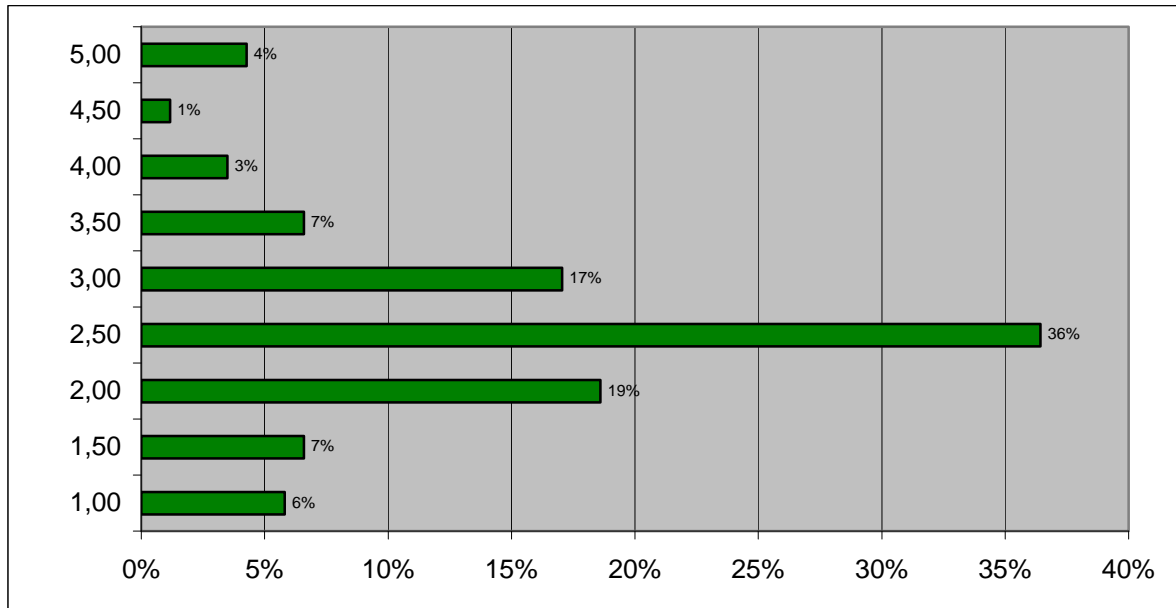
93 % der Befragten legen keinen Wert auf Bio-Produkte in ihrem Einkaufswagen, nur 7 % aller Befragten kaufen regelmäßig Bio. Überdurchschnittlich hoch ist die Ablehnung von Bio in der Abteilung II mit 93 %. In der Abteilung IV stoßen Bio-Produkte bei rund 14 % der Befragten auf Zuspruch.

### Sollten neben den Bio-Produkten auch andere Produkte angeboten werden?



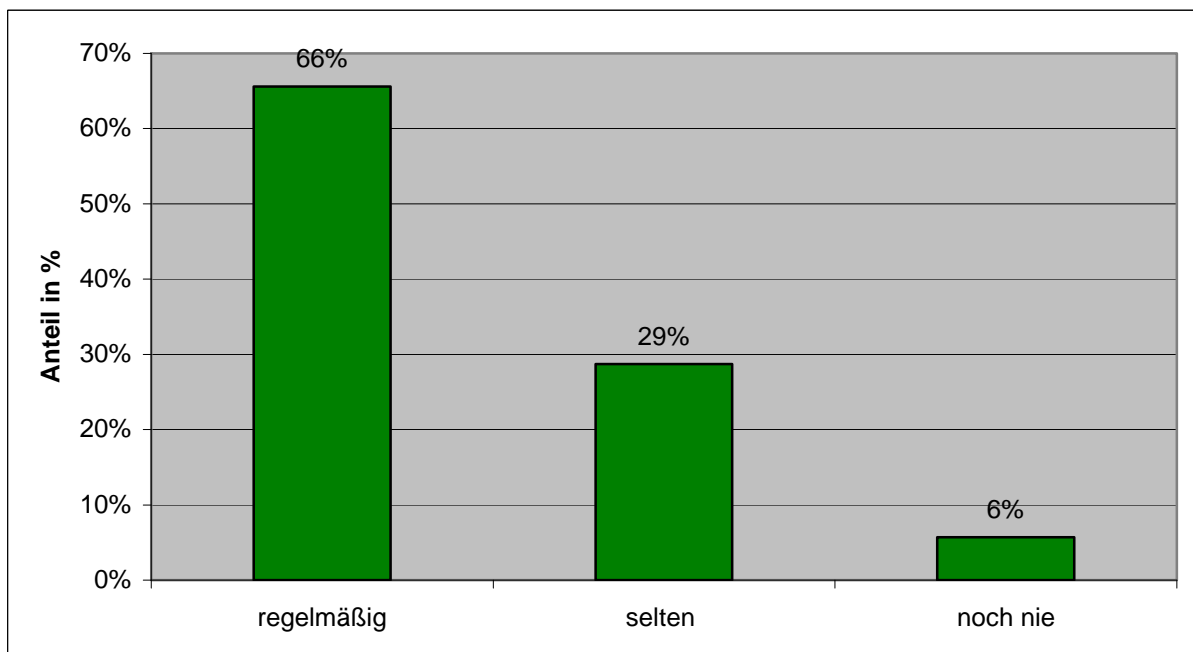
Bei der Auswertung dieser Frage wurde deutlich, dass sich der überwiegende Teil der befragten Schüler und Schülerinnen auch das Angebot kommerzieller Produkte wünscht. Diese Grafik verdeutlicht auch den gewonnenen Eindruck, dass rein Bio tendenziell auf Ablehnung stößt.

### Was bist du bereit, für eine warme Mahlzeit zum Mittag auszugeben?



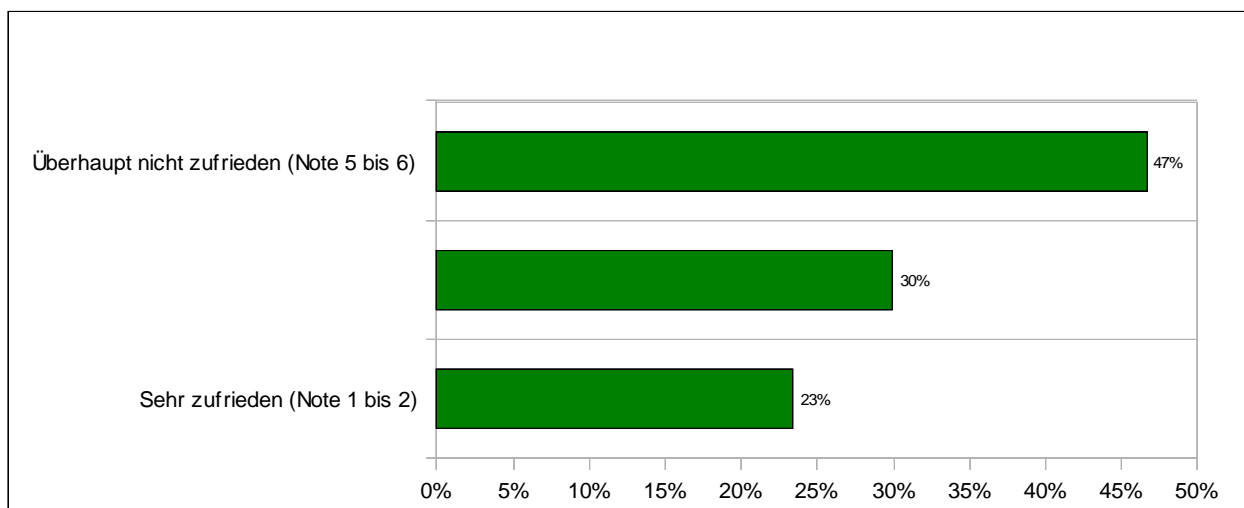
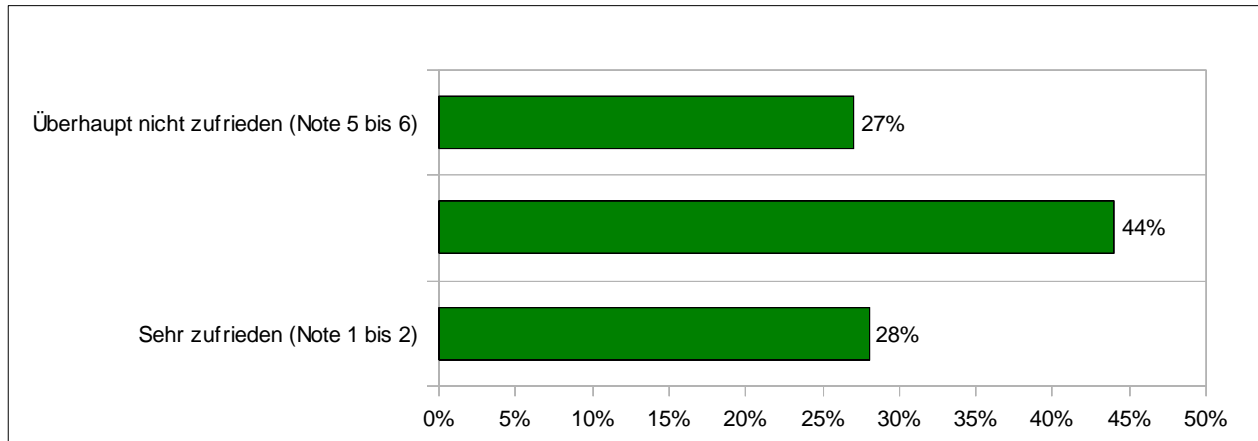
36 % der Schülerinnen und Schüler sind bereit, € 2,50 für eine warme Mahlzeit zum Mittag auszugeben. 32 % bewegen sich im Preisrahmen unterhalb der € 2,50 und 32 % der Befragten wären bereit, mehr als € 2,50 zu investieren.

### Ich weiche auf die umliegenden Angebote (Supermarkt, Bäcker, Tankstelle) aus.



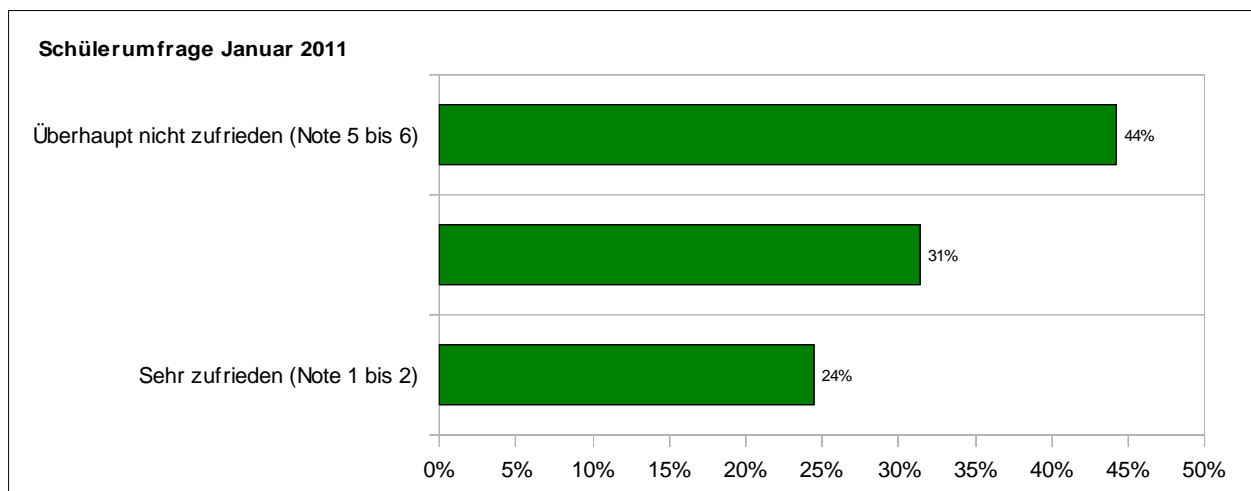
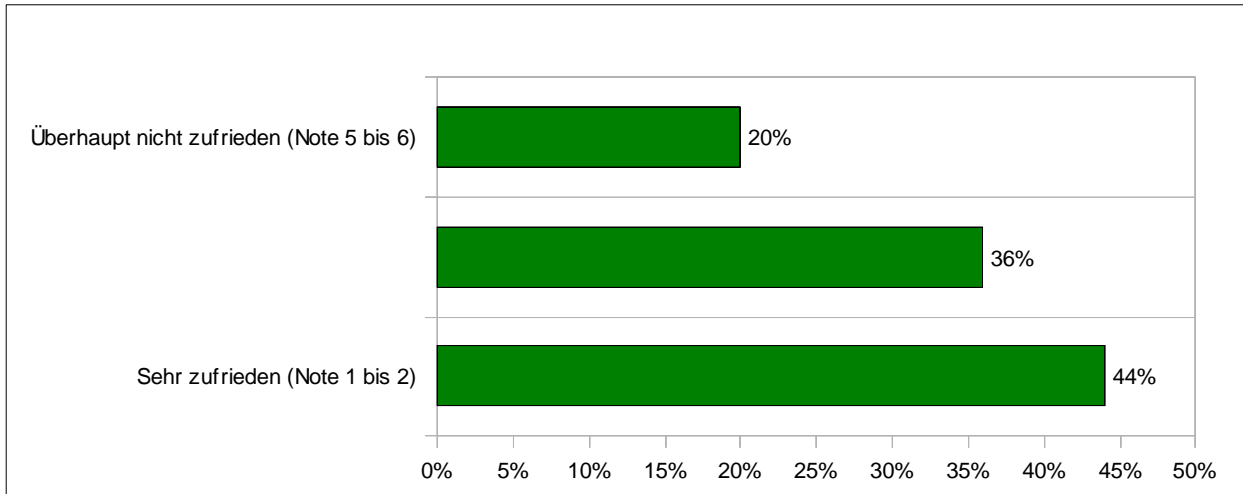
66 % der Befragten Schüler weichen regelmäßig auf umliegende Angebote aus, sich einen Snack oder Kaffee für die Pause zu kaufen.

## Wie zufrieden bist du derzeit mit dem Mittagsangebot?



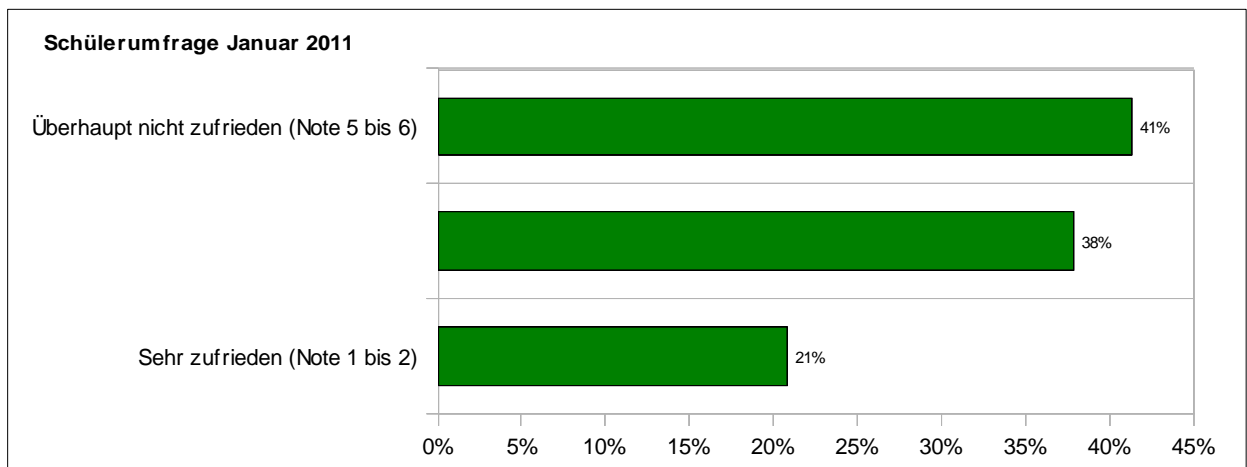
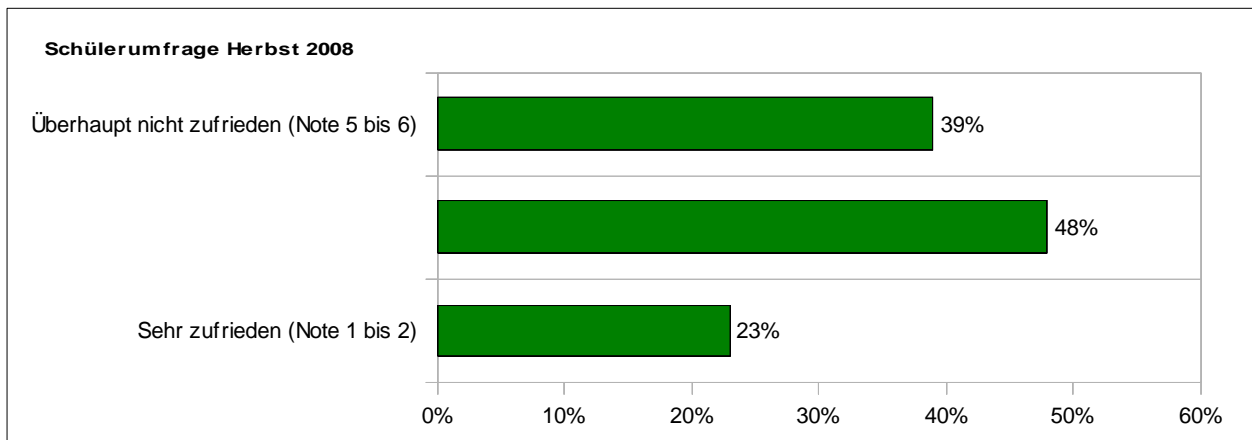
Im Vergleich zur Umfrage vom Herbst 2008 ist eine Abnahme bei der Zufriedenheit mit dem Mittagsangebot zu verzeichnen. Waren 2008 ca. 28 % der Schülerinnen und Schüler mit dem Mittagsangebot zufrieden, vergeben nun 23 % die Note 1 und 2. Am wenigsten zufrieden sind die Schüler und Schülerinnen der Abteilung IV (Notendurchschnitt 4,4 im Vergleich zum Gesamtnotendurchschnitt von 3,6.) Am besten kommt das Mittagsangebot in der Abteilung III an. ( $\bar{x} = 3,13$ )

## Wie zufrieden bist du derzeit mit dem Brötchenangebot?



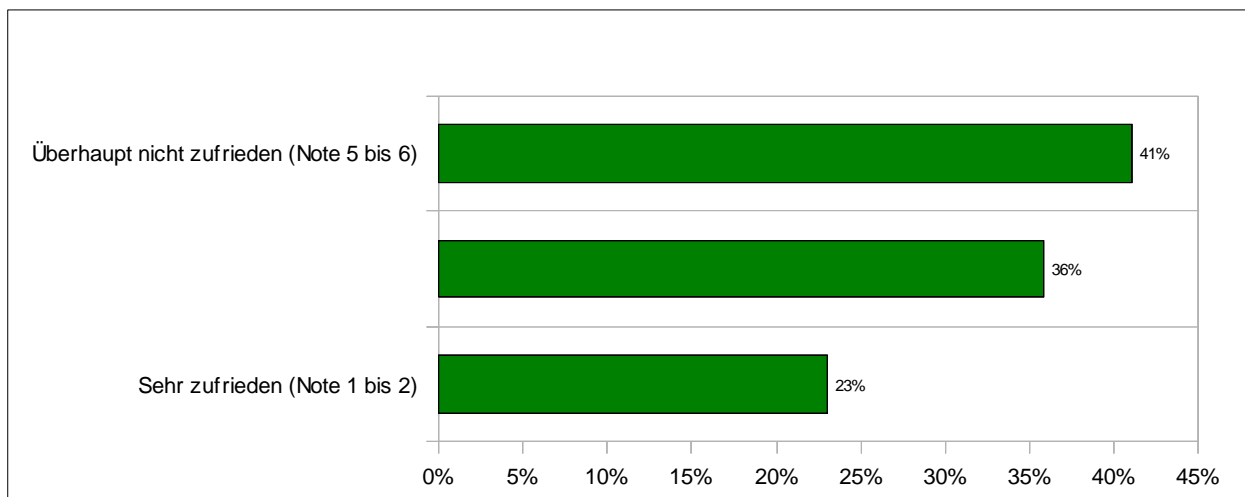
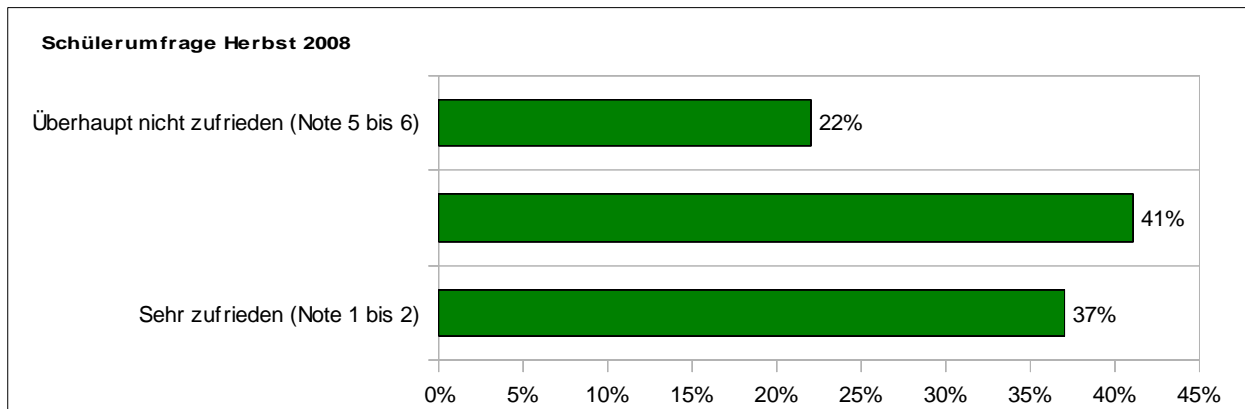
Die Zufriedenheit mit dem Brötchenangebot beträgt 24 %. Besonders zufrieden sind die Schüler und Schülerinnen der Abteilung III (Notendurchschnitt 3,2). Der Gesamtnotendurchschnitt beträgt hier 3,55. Der Gesamtnotendurchschnitt 2008 betrug 3,1.

## Wie zufrieden bist du derzeit mit den Brötchenpreisen?



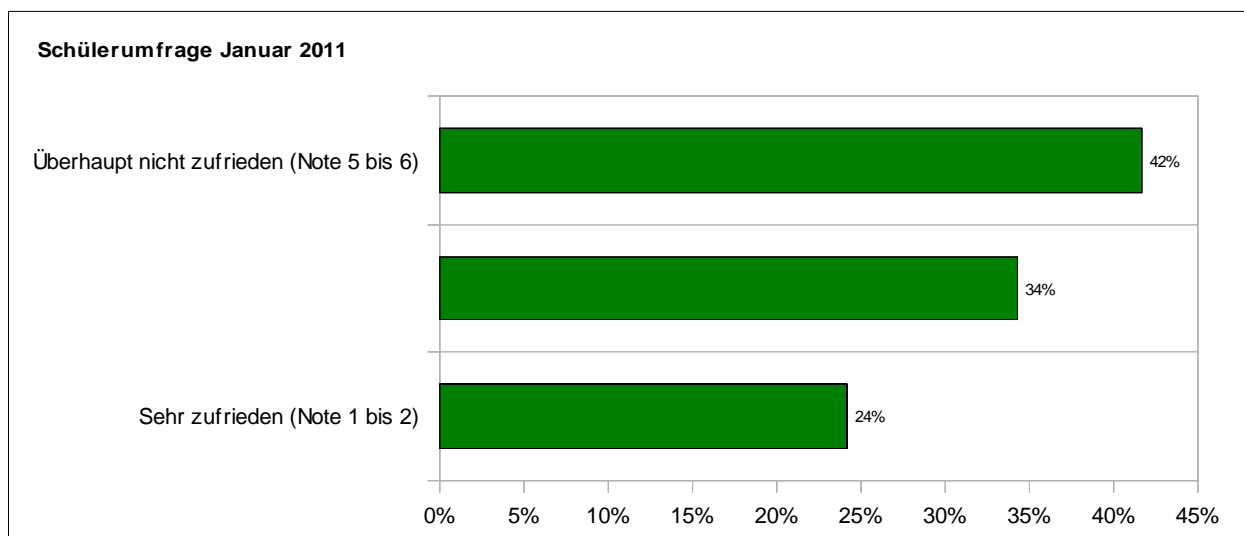
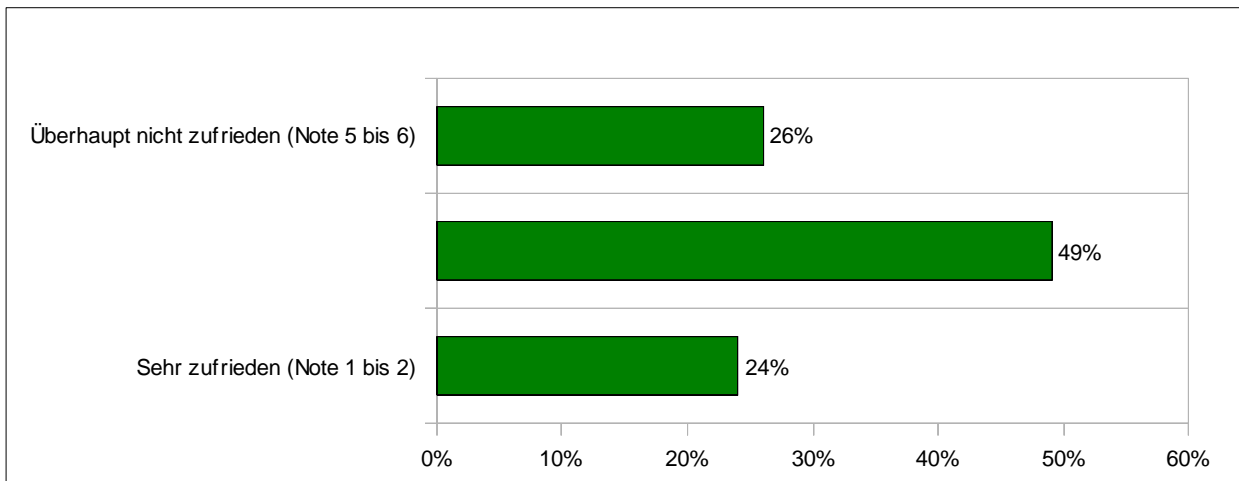
Die Zufriedenheit mit den Brötchenpreisen beträgt 21 %. Die größte Zufriedenheit ist bei den Schülern und Schülerinnen der Abteilung I (Notendurchschnitt 2,0) zu verzeichnen. Am schlechtesten schnitt diese Kategorie bei den Schülern und Schülerinnen der Abteilung IV mit einem Notendurchschnitt von 4,6 ab. Der Gesamtnotendurchschnitt beträgt hier 3,44.

## Wie zufrieden bist du derzeit mit dem Getränkeangebot?



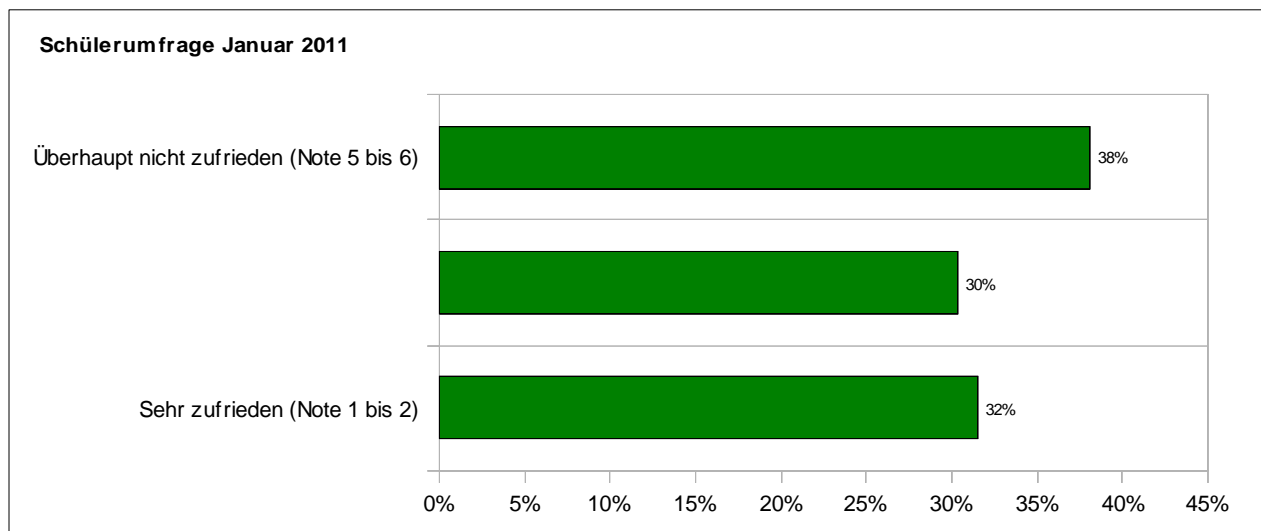
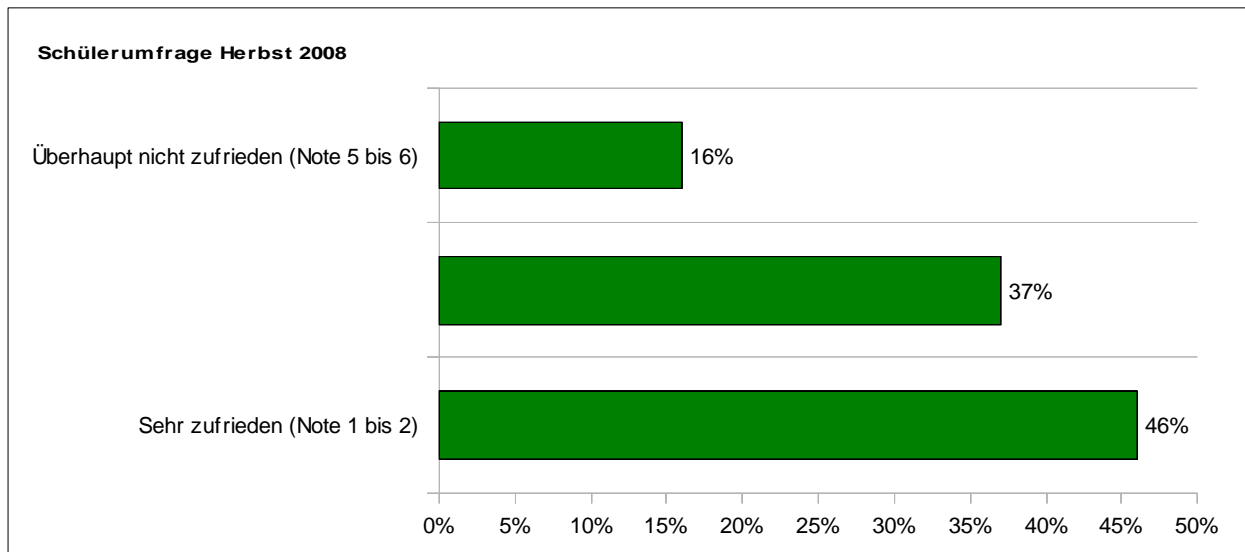
Die Zufriedenheit mit dem Getränkeangebot beträgt 23 %. Im Vergleich zum Jahr 2008 ist die Zufriedenheit gesunken. Hier gaben ca. 37 % der Befragten an, mit dem Angebot sehr zufrieden zu sein. Die besten Noten vergaben die Schüler und Schülerinnen der Abteilung II (Notendurchschnitt 3;16). Der Gesamnotendurchschnitt liegt bei 3,43.

## Wie zufrieden bist du derzeit mit den Getränkepreisen?

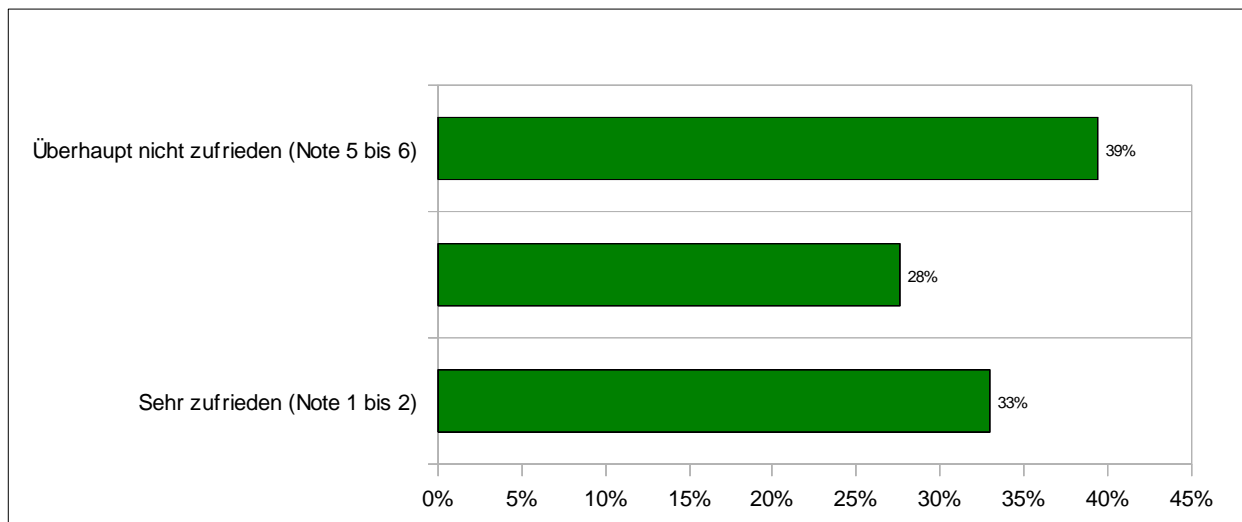
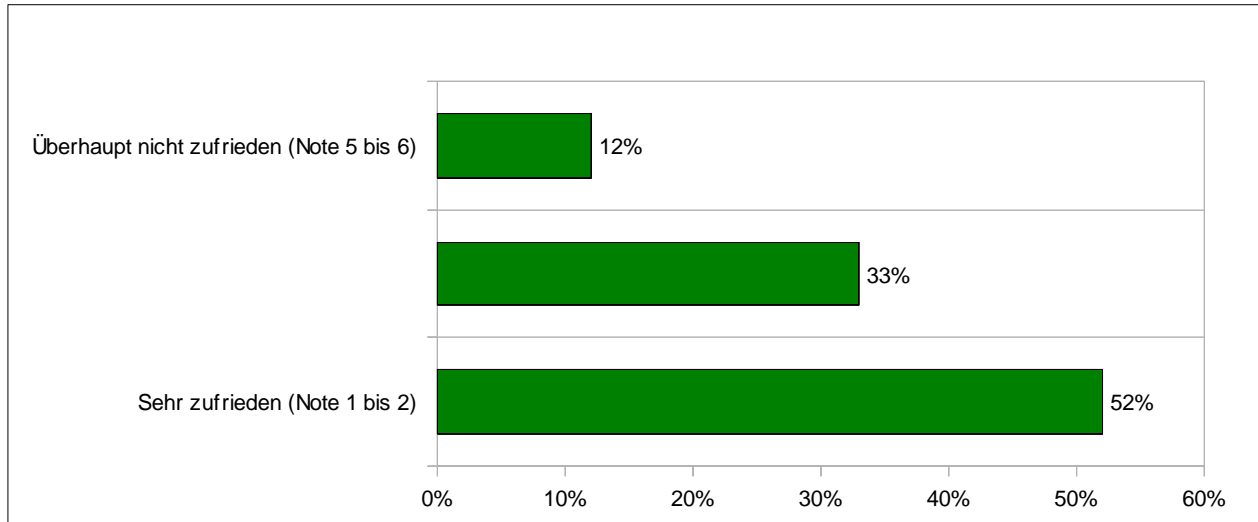


34 % der Befragten, die eine Benotung vornahmen, vergaben hier die Note 3 - 4. Am schlechtesten schnitt diese Kategorie bei den Schülern und Schülerinnen der Abteilung IV mit einer durchschnittlichen Bewertung von 4,70 ab. Der Gesamtdurchschnitt beträgt hier 3,46.

## Wie zufrieden bist du derzeit mit der Sauberkeit im Essensraum?



## Wie zufrieden bist du derzeit mit der Hygiene bei der Essensausgabe?

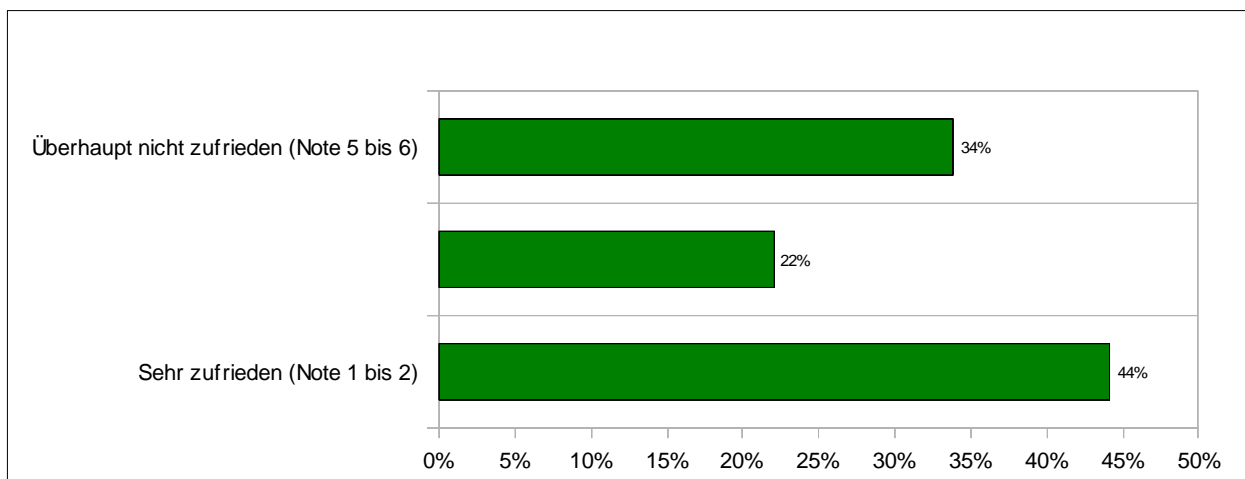
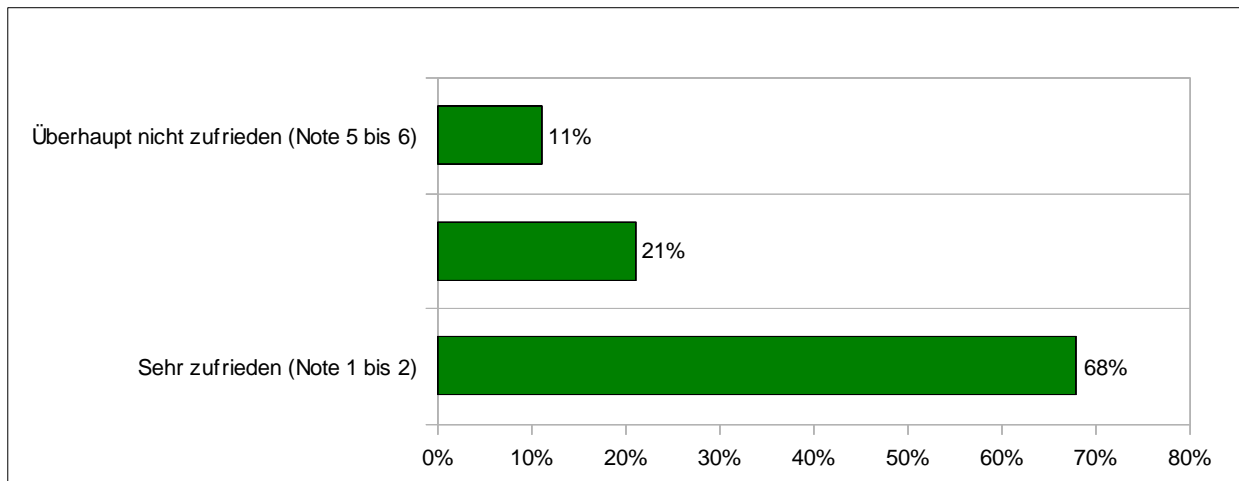


Zusammenfassend zu den Themen Sauberkeit und Hygiene im Essensraum, sowie auch bei der Essensausgabe sind durchweg positive Ergebnisse erzielt worden.

Mit der Sauberkeit im Essensraum sind 32 % der Befragten zufrieden, besonders in Abteilung IV mit einer durchschnittlichen Bewertung von 2,67. Der Gesamtdurchschnitt liegt bei 3,00.

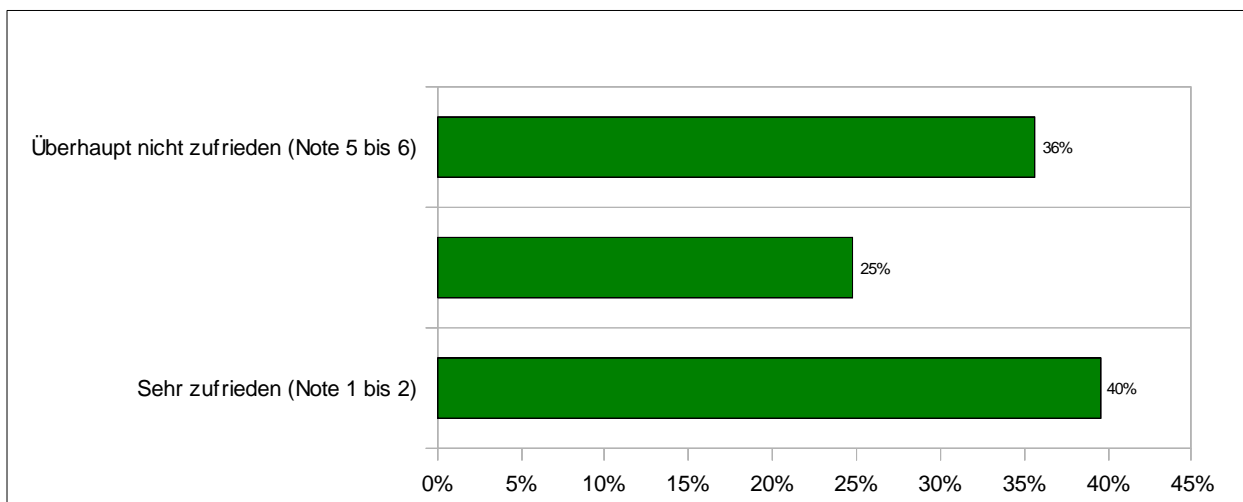
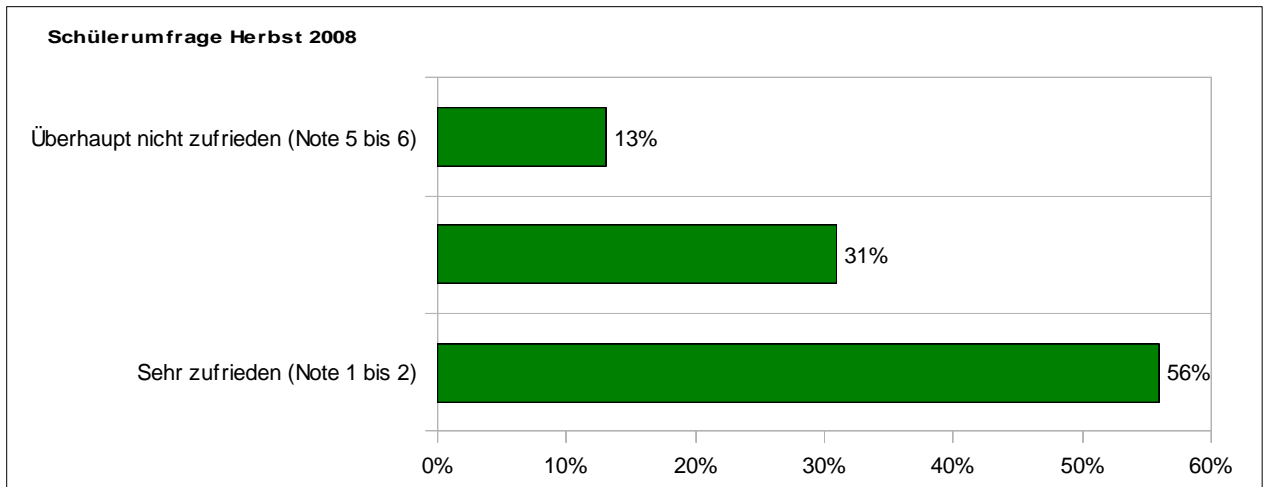
Zum Thema Hygiene bei der Essensausgabe äußerte sich die Abteilung II mit einer durchschnittlichen Notenvergabe von 2,90. Hier liegt der Durchschnitt bei 2,97.

### Wie zufrieden bist du derzeit mit der Freundlichkeit des Personals?



In dieser Kategorie vergaben die Schüler und Schülerinnen der Abteilungen I, II und IV die besten Noten. Die Durchschnittsbewertung liegt hier bei 2,38.

## Wie zufrieden bist du derzeit mit der Schnelligkeit des Service?



Die Schüler uns Schülerinnen der Abteilungen I und IV vergaben hier mit durchschnittlich 4,15 und 4,0 die schlechtesten Noten.  
 In den Abteilungen II und III kommt die Schnelligkeit des Service mit durchschnittlicher Notenvergabe von 2,45 und 2,49 etwas besser an.  
 Die Gesamtbenotung beträgt hier 2,71.

### Die TOP- 3 der Lieblingsgerichte

Rang	Gericht	Anzahl der Nennungen
1	Brötchen	24
2	Lasagne	17
3	Spaghetti mit Tomatensauce	14

### Die TOP- 5 der zusätzlich gewünschten Gerichte:

Rang	Gericht	Anzahl der Nennungen
1	Pommes Frites	41
2	Pizza	36
3	Döner Kebap	22
4	Hamburger	15
5	Schweinefleisch allg.	13

### Die TOP-5 der Lieblingsgetränke

Rang	Getränk	Anzahl der Nennungen
1	Kaffee	68
2	Kakao	27
3	Bionade	14
4	Wasser	9
5	Multi-Saft	6

### Die TOP-5 der zusätzlich gewünschten Getränke:

Rang	Getränk	Anzahl der Nennungen
1	Coca Cola	59
2	Fanta/ Sprite	36
3	Eistee	18
4	Red Bull	16
5	Capri-Sonne	9

### SONSTIGES:

- mehrfache Ablehnung von Bio (insbesondere bezüglich Geschmack und Preis)
- Es sollte auch Schweinefleisch angeboten werden.
- mehr Auswahl an Gerichten