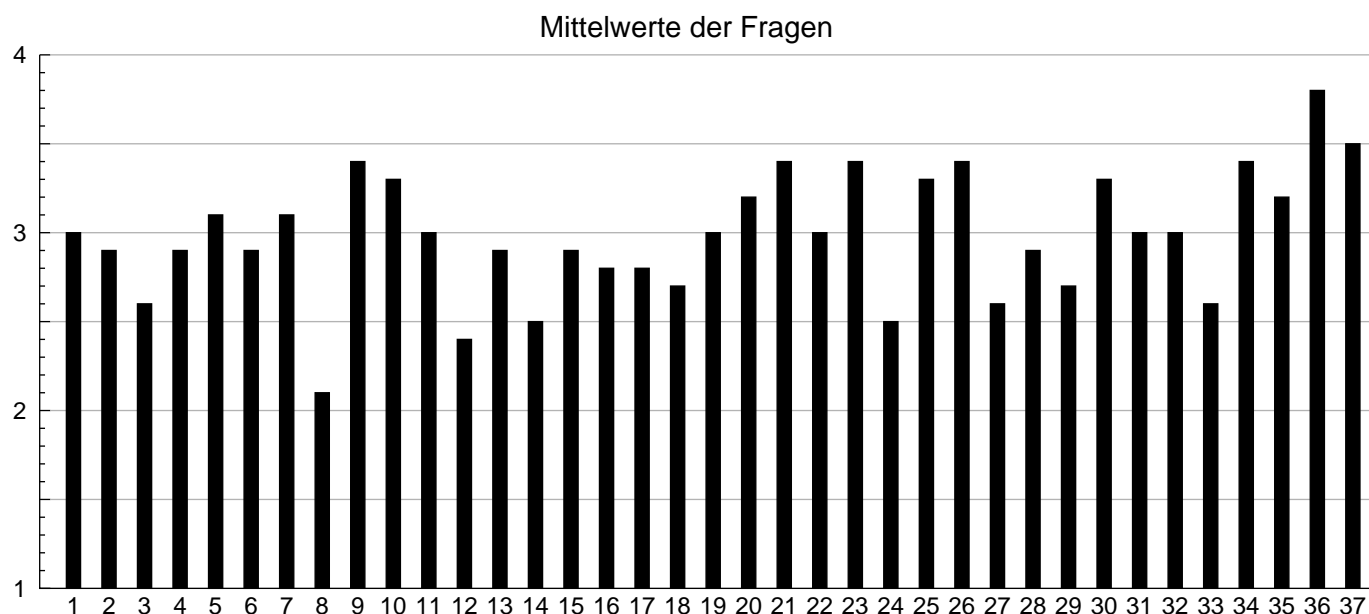


Fragebogen für Lehrkräfte (07/01) (OSZ Verkehr, Wohnungswirtschaft, Steuern)

Teilnehmer

Es haben 111 Personen an der Befragung teilgenommen. Bei 170 ausgegebenen Fragebögen entspricht dies einer Rückmeldequote von 65 Prozent.

Grafische Auswertung



Erläuterung der Antwortmöglichkeiten

- 4 = trifft zu
- 3 = trifft eher zu
- 2 = trifft eher nicht zu
- 1 = trifft nicht zu

Erläuterung der verwendeten Abkürzungen

- TN = Teilnehmer
- nb = nicht bewertet
- MW = Mittelwert
- SD = Standardabweichung

Tabellarische Auswertung

	TN	Angaben in Prozent					MW	SD
		4	3	2	1	nb		
Profilmerkmal 1: Schumanagement/Schulkultur								
1 In meiner Schule werden besondere Schülerleistungen gewürdigt.	104	29	34	19	5	13	3.0	0.9
2 In meiner Schule werden Schulleistungsdaten (z. B. Orientierungs- und Vergleichsarbeiten, Abschlüsse) und Schullaufbahndaten (z. B. Fehlzeiten, Wiederholerquote) analysiert und ggf. Maßnahmen zu ihrer Verbesserung entwickelt.	103	23	35	20	5	17	2.9	0.9

	TN	Angaben in Prozent					MW	SD
		4	3	2	1	nb		
3 In meiner Schule finden regelmäßige Treffen der Lehrkräfte und ggf. des sonstigen pädagogischen Personals zur Unterrichtsvorbereitung und -nachbereitung statt.	103	18	36	27	14	5	2.6	1.0
4 In meiner Schule stimmen sich die Lehrkräfte und ggf. das sonstige pädagogische Personal regelmäßig über den Einsatz der Lehr- und Lernmaterialien ab.	103	23	46	21	6	4	2.9	0.8
5 In meiner Schule fühlen sich die Schülerinnen und Schüler wohl.	103	21	56	10	2	11	3.1	0.7
6 In meiner Schule finden regelmäßig individuelle Gespräche mit allen Schülerinnen und Schülern über den Lern- und Leistungsstand statt.	103	26	36	19	7	12	2.9	0.9
7 In meiner Schule gibt es einen gemeinsamen Katalog von Regeln und Ritualen.	103	33	41	9	8	10	3.1	0.9
8 In meiner Schule trägt das Erscheinungsbild des Schulgebäudes, der Klassenräume und des Schulgeländes zum positiven Arbeitsklima bei.	103	7	24	41	24	4	2.1	0.9
9 In meiner Schule wird gezielt auf Gewaltvorfälle und Vandalismus reagiert.	103	48	37	5	5	6	3.4	0.8
10 In meiner Schule wird kontinuierlich an der Weiterentwicklung des Schulprogramms gearbeitet.	105	39	33	11	2	14	3.3	0.8
11 In meiner Schule sind Verantwortlichkeiten eindeutig festgelegt.	103	24	50	10	7	10	3.0	0.8
12 In meiner Schule führt die Schulleitung regelmäßige Mitarbeiter-Vorgesetzten-Gespräche (im Sinne zielgerichteter Personalentwicklung).	101	16	19	21	19	26	2.4	1.1
13 In meiner Schule repräsentiert die Schulleiterin/der Schulleiter die Schule souverän nach außen.	102	28	33	8	15	16	2.9	1.1
14 In meiner Schule funktioniert der Informationsfluss zwischen Schulleitung und Kollegium.	102	13	39	24	16	9	2.5	0.9
15 In meiner Schule wird regelmäßig und systematisch in Teams gearbeitet.	102	26	41	22	6	5	2.9	0.9
16 In meiner Schule ist der Umgang miteinander auf allen Ebenen höflich und wertschätzend.	102	24	43	19	11	4	2.8	0.9
17 In meiner Schule legen wir Wert darauf, dass die Schule sich gepflegt und besucherfreundlich präsentiert.	101	23	42	18	10	8	2.8	0.9
18 In meiner Schule werden Fortbildungen aufeinander abgestimmt und miteinander kommuniziert.	100	18	29	25	11	17	2.7	1.0
19 In meiner Schule fühle ich mich wohl.	103	32	42	13	8	6	3.0	0.9
20 In meiner Schule wissen die Schülerinnen, Schüler und die Eltern, an wen sie sich bei Problemen wenden können.	101	28	44	9	2	18	3.2	0.7
21 In meiner Schule werden Beschwerden von Schülerinnen, Schülern und Eltern ernst genommen.	101	42	42	6	1	10	3.4	0.7
22 In meiner Schule werden die Ergebnisse von Orientierungs-, Vergleichsarbeiten und diagnostischen Tests mit den Schülerinnen, Schülern und Eltern besprochen.	101	20	21	18	2	40	3.0	0.9

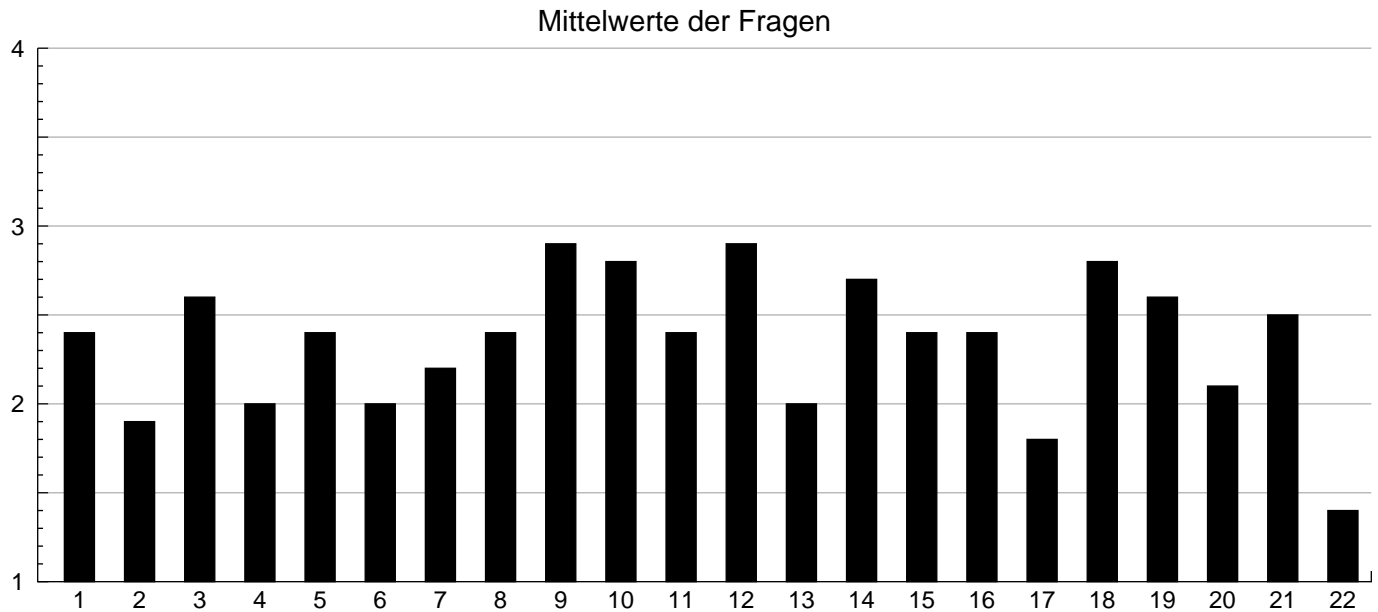
	TN	Angaben in Prozent					MW	SD
		4	3	2	1	nb		
23 In meiner Schule gehen die Lehrerinnen und Lehrer respektvoll und fair mit den Schülerinnen und Schülern um.	101	41	52	1	0	6	3.4	0.5
Profilmerkmal 2: Unterrichts- und Erziehungsprozess								
24 In meinem Unterricht können Schülerinnen und Schüler Aufgaben mit unterschiedlichen Schwierigkeitsgraden wählen.	102	11	36	38	8	7	2.5	0.8
25 In meinem Unterricht sammeln Schülerinnen und Schüler selbstständig Informationen.	102	37	45	12	0	6	3.3	0.7
26 In meinem Unterricht tauschen sich Schülerinnen und Schüler über ihre Lösungswege aus.	102	44	46	4	1	5	3.4	0.6
27 In meinem Unterricht können Schülerinnen und Schüler zwischen verschiedenen Themen bzw. Aufgaben wählen.	102	14	32	36	9	9	2.6	0.9
28 In meinem Unterricht reflektieren Schülerinnen und Schüler eigenständig ihre Lernprozesse.	102	19	45	25	2	9	2.9	0.7
29 In meinem Unterricht erhalten leistungsstärkere bzw. Schülerinnen und Schüler mit besonderen Fähigkeiten oder Begabungen ein entsprechendes Lern- und Übungsangebot.	102	17	36	32	6	9	2.7	0.8
30 In meinem Unterricht erledigen Schülerinnen und Schüler häufig Arbeitsaufträge im Team.	102	42	43	9	1	5	3.3	0.7
31 In meinem Unterricht arbeiten Schülerinnen und Schüler an ergebnisoffenen Aufgabenstellungen.	102	26	41	25	1	6	3.0	0.8
32 In meinem Unterricht fördere ich leistungsschwächere Schülerinnen und Schüler durch besondere Maßnahmen.	103	20	55	17	2	5	3.0	0.7
33 In meinem Unterricht entscheiden Schülerinnen und Schüler selbstständig über Hilfsmittel und Methoden.	102	14	30	42	6	8	2.6	0.8
34 In meinem Unterricht unterstützen sich Schülerinnen und Schüler gegenseitig.	103	41	50	3	1	5	3.4	0.6
35 In meinem Unterricht werden Fehleranalysen für den weiteren Unterrichtsverlauf genutzt.	102	29	56	5	3	7	3.2	0.7
36 In meinem Unterricht wissen die Schülerinnen und Schüler, wie sie zu ihren Noten kommen.	103	75	19	2	0	4	3.8	0.5
37 In meinem Unterricht achte ich konsequent auf die Einhaltung von Regeln.	103	50	46	1	0	4	3.5	0.5

Fragebogen für Schüler Sek (07/03) (OSZ Verkehr, Wohnungswirtschaft, Steuern)

Teilnehmer

Es haben 678 Personen an der Befragung teilgenommen.

Grafische Auswertung



Erläuterung der Antwortmöglichkeiten

- 4 = trifft zu
- 3 = trifft eher zu
- 2 = trifft eher nicht zu
- 1 = trifft nicht zu

Erläuterung der verwendeten Abkürzungen

- TN = Teilnehmer
- nb = nicht bewertet
- MW = Mittelwert
- SD = Standardabweichung

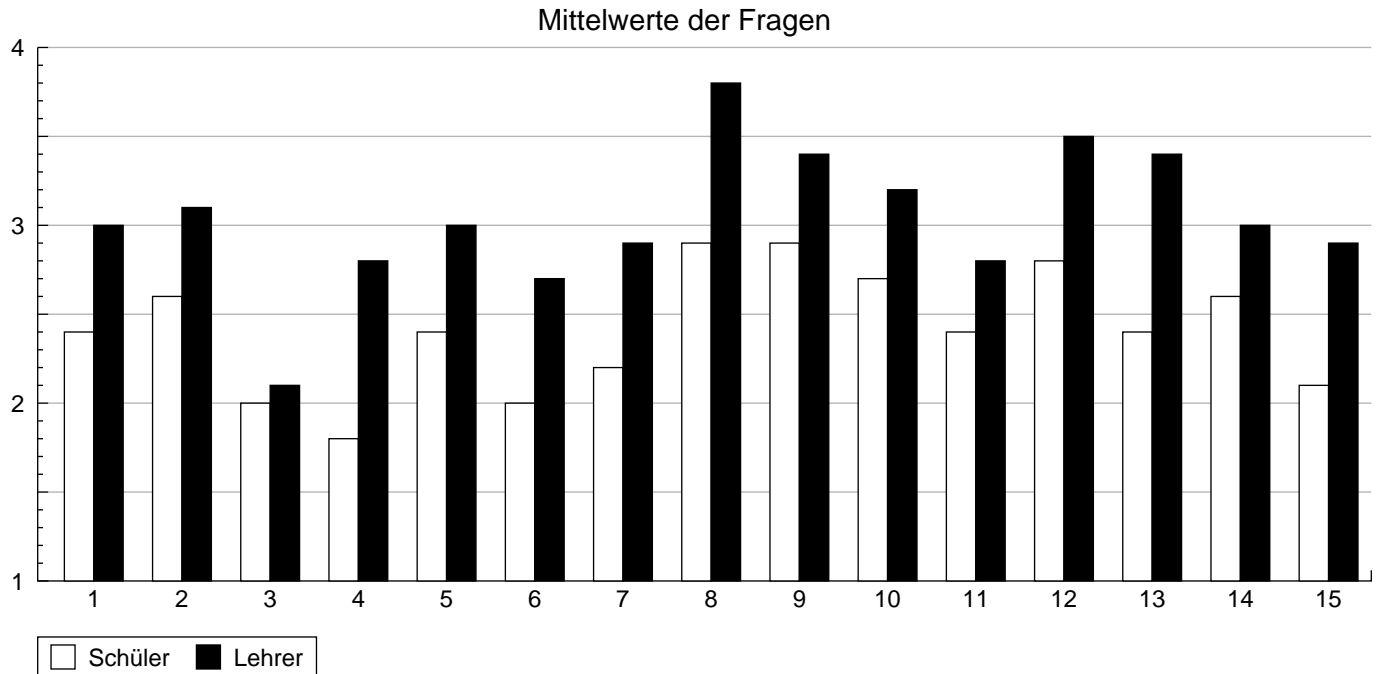
Tabellarische Auswertung

	TN	Angaben in Prozent					MW	SD
		4	3	2	1	nb		
1 Wenn die Schüler/innen besondere Leistungen zeigen, beispielsweise bei Schulwettbewerben, werden sie in unserer Schule gelobt.	666	4	14	13	7	62	2.4	0.9
2 Ich finde die zusätzlichen Angebote, z. B. Arbeitsgemeinschaften, an meiner Schule interessant.	663	4	11	21	27	36	1.9	0.9
3 Ich gehe gern in meine Schule.	665	19	37	27	14	3	2.6	1.0
4 Meine Schule ist sauber und ordentlich.	667	5	26	33	34	2	2.0	0.9

	TN	Angaben in Prozent					MW	SD
		4	3	2	1	nb		
5 Die Lehrerinnen und Lehrer merken, wenn der Unterricht für manche zu schwierig ist.	668	10	34	33	16	6	2.4	0.9
6 Wenn die Aufgaben für manche zu leicht sind, bekommen sie von den Lehrerinnen und Lehrern andere Aufgaben.	668	10	18	30	34	9	2.0	1.0
7 Meine Lehrerinnen und Lehrer geben mir häufig Rückmeldung, sodass ich meine Stärken und Schwächen kenne.	664	10	23	36	27	4	2.2	0.9
8 Der Unterricht ist meistens abwechslungsreich und interessant.	666	8	39	38	13	2	2.4	0.8
9 Unsere Lehrerinnen und Lehrer gehen respektvoll und fair mit uns um.	664	26	49	16	8	2	2.9	0.9
10 Wenn Regeln nicht eingehalten werden, hat das Konsequenzen.	664	20	33	22	8	16	2.8	0.9
11 Wenn sich Schülerinnen und Schüler in meiner Schule beschweren, wird das ernst genommen.	660	10	25	23	15	26	2.4	1.0
12 Die Lehrerinnen und Lehrer erklären uns, wie wir zu unseren Noten kommen.	663	27	44	19	7	2	2.9	0.9
13 An unserer Schule gibt es regelmäßige Gespräche zwischen Schülerinnen/Schülern und Lehrerinnen/Lehrern, bei denen die Leistungen der Schülerinnen und Schüler besprochen werden.	658	5	19	33	29	14	2.0	0.9
14 Ich weiß, an wen ich mich in der Schule bei Problemen wenden kann.	667	26	25	15	18	16	2.7	1.1
15 An unserer Schule gehen alle freundlich miteinander um.	661	8	35	29	18	10	2.4	0.9
16 An unserer Schule werden die Schülerinnen und Schüler in ihrer Mitverantwortung ernst genommen.	661	7	26	28	10	30	2.4	0.8
17 Mir gefällt es, wie die Schule aussieht.	661	3	18	30	45	5	1.8	0.9
18 An meiner Schule gibt es eine aktive Schülervvertretung.	659	18	22	11	8	40	2.8	1.0
19 An meiner Schule werden mit den Schülerinnen und Schülern Ergebnisse von Vergleichsarbeiten, Befragungen und Prüfungen besprochen.	664	16	28	16	13	27	2.6	1.0
20 Ich weiß, was an meiner Schule getan wird, um die Ergebnisse von Vergleichsarbeiten und Prüfungen zu verbessern.	663	3	17	20	19	41	2.1	0.9
21 Ich bin mit dem Fächerangebot (einschließlich Wahlpflichtkurse usw.) an meiner Schule zufrieden.	663	9	27	15	13	36	2.5	1.0
22 Ich beteilige mich über den Unterricht hinaus am Schulleben.	665	3	8	15	63	11	1.4	0.8

Gegenüberstellung der Befragungsgruppen (OSZ Verkehr, Wohnungswirtschaft, Steuern)

Grafische Auswertung



Erläuterung der Antwortmöglichkeiten

- 4 = trifft zu
- 3 = trifft eher zu
- 2 = trifft eher nicht zu
- 1 = trifft nicht zu

Übersicht

Frage 1: Würdigung von Schülerleistungen (1)

Schüler Wenn die Schüler/innen besondere Leistungen zeigen, beispielsweise bei Schulwettbewerben, werden sie in unserer Schule gelobt.

Lehrer In meiner Schule werden besondere Schülerleistungen gewürdigt.

Frage 2: Zufriedenheit (1)

Schüler Ich gehe gern in meine Schule.

Lehrer In meiner Schule fühlen sich die Schülerinnen und Schüler wohl.

Frage 3: Erscheinungsbild der Schule (1)

Schüler Meine Schule ist sauber und ordentlich.

Lehrer In meiner Schule trägt das Erscheinungsbild des Schulgebäudes, der Klassenräume und des Schulgeländes zum positiven Arbeitsklima bei.

Frage 4: Erscheinungsbild der Schule (2)

Schüler Mir gefällt es, wie die Schule aussieht.

Lehrer In meiner Schule legen wir Wert darauf, dass die Schule sich gepflegt und besucherfreundlich präsentiert.

Frage 5: Individualisierung und Differenzierung (1)

Schüler Die Lehrerinnen und Lehrer merken, wenn der Unterricht für manche zu schwierig ist.

Lehrer In meinem Unterricht fördere ich leistungsschwächere Schülerinnen und Schüler durch besondere Maßnahmen.

Frage 6: Individualisierung und Differenzierung (2)

Schüler Wenn die Aufgaben für manche zu leicht sind, bekommen sie von den Lehrerinnen und Lehrern andere Aufgaben.

Lehrer In meinem Unterricht erhalten leistungsstärkere bzw. Schülerinnen und Schüler mit besonderen Fähigkeiten oder Begabungen ein entsprechendes Lern- und Übungsangebot.

Frage 7: Individuelle Rückmeldung und Transparenz der Leistungsbeurteilung (1)

Schüler Meine Lehrerinnen und Lehrer geben mir häufig Rückmeldung, sodass ich meine Stärken und Schwächen kenne.

Lehrer In meiner Schule finden regelmäßig individuelle Gespräche mit allen Schülerinnen und Schülern über den Lern- und Leistungsstand statt.

Frage 8: Individuelle Rückmeldung und Transparenz der Leistungsbeurteilung (2)

Schüler Die Lehrerinnen und Lehrer erklären uns, wie wir zu unseren Noten kommen.

Lehrer In meinem Unterricht wissen die Schülerinnen und Schüler, wie sie zu ihren Noten kommen.

Frage 9: Schulklima (1)

Schüler Unsere Lehrerinnen und Lehrer gehen respektvoll und fair mit uns um.

Lehrer In meiner Schule gehen die Lehrerinnen und Lehrer respektvoll und fair mit den Schülerinnen und Schülern um.

Frage 10: Schulklima (2)

Schüler Ich weiß, an wen ich mich in der Schule bei Problemen wenden kann.

Lehrer In meiner Schule wissen die Schülerinnen, Schüler und die Eltern, an wen sie sich bei Problemen wenden können.

Frage 11: Schulklima (3)

Schüler An unserer Schule gehen alle freundlich miteinander um.

Lehrer In meiner Schule ist der Umgang miteinander auf allen Ebenen höflich und wertschätzend.

Frage 12: Umgang mit Regelverstößen (1)

Schüler Wenn Regeln nicht eingehalten werden, hat das Konsequenzen.

Lehrer In meinem Unterricht achte ich konsequent auf die Einhaltung von Regeln.

Frage 13: Beschwerdemanagement (1)

Schüler Wenn sich Schülerinnen und Schüler in meiner Schule beschweren, wird das ernst genommen.

Lehrer In meiner Schule werden Beschwerden von Schülerinnen, Schülern und Eltern ernst genommen.

Frage 14: Kommunikation schulischer Ergebnisse (1)

Schüler An meiner Schule werden mit den Schülerinnen und Schülern Ergebnisse von Vergleichsarbeiten, Befragungen und Prüfungen besprochen.

Lehrer In meiner Schule werden die Ergebnisse von Orientierungs-, Vergleichsarbeiten und diagnostischen Tests mit den Schülerinnen, Schülern und Eltern besprochen.

Frage 15: Kommunikation schulischer Ergebnisse (2)

Schüler Ich weiß, was an meiner Schule getan wird, um die Ergebnisse von Vergleichsarbeiten und Prüfungen zu verbessern.

Lehrer In meiner Schule werden Schulleistungsdaten (z. B. Orientierungs- und Vergleichsarbeiten, Abschlüsse) und Schullaufbahndaten (z. B. Fehlzeiten, Wiederholerquote) analysiert und ggf. Maßnahmen zu ihrer Verbesserung entwickelt.